

# VHR 1500



Slät översida



Tiltningsvinkel 165°



Steglös inställning av alla lägen

## Information

VHR-serien är lägesställare som konstruerats i samråd med svetsare för att plocka fram det bästa redskapet för svetsindustrin.

En VHR är idealisk för övriga arbeten så som montering och slipning m.m.

Med en lägesställare löser Du problemet med rätta läget för svårhanterliga och tunga arbetsstycken. Du kan lyfta, tilta och vrida arbetsstycket till en ergonomisk och effektiv arbetsställning.

Alla rörelser av arbetsstycket sker fjärrstyrt och steglöst.

Fotpedal för start av rundmatning.

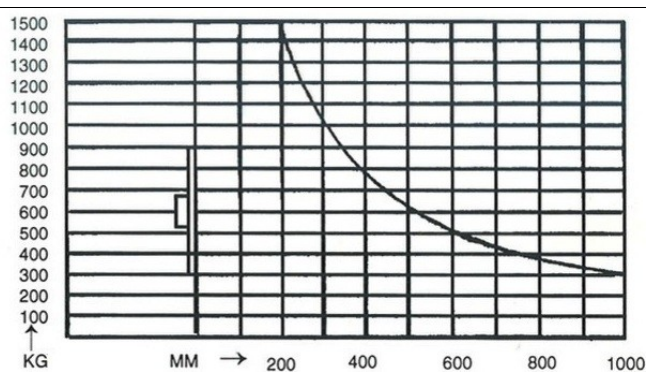
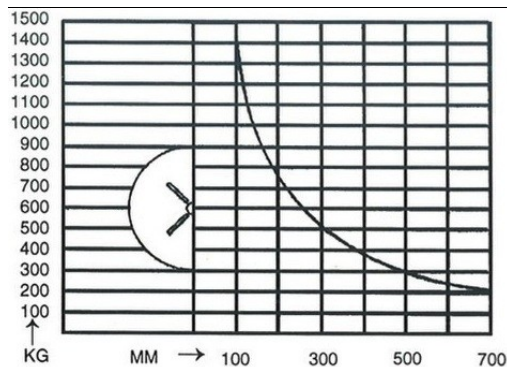
Svetsjord till arbetsbordet är avskilt från el-skyddsjord.

### Teknisk data VHR 1500

Arbetsbordets höjd	700 – 1400 mm
Bordsdiameter	1100 mm
Max. vertikal last på bordet	1500 kg*
Vridhastighet	0,1 – 1,5 RPM
Tiltningstid (0° – 90°)	18 s
Maximal tiltningvinkel	165°
Maximal svetsström	650 A
Manöverström	24 V
Längd x Bredd	1700 x 1250 mm
Vikt	1375 kg

\* vid 200 mm tyngdpunktsavstånd

### Lastdiagram VHR 1500



**AxMek AB**