

# VHR 250



Slät översida

Tiltningsvinkel 165°



Steglös inställning av alla lägen

## Information

VHR-serien är lägesställare som konstruerats i samråd med svetsare för att plocka fram det bästa redskapet för svetsindustrin.

En VHR är idealisk för övriga arbeten så som montering och slipning m.m.

Med en lägesställare löser Du problemet med rätta läget för svårhanterliga och tunga arbetsstycken. Du kan lyfta, tilta och vrida arbetsstycket till en ergonomisk och effektiv arbetsställning.

Alla rörelser av arbetsstycket sker fjärrstyrt och steglöst.

Fotpedal för start av rundmatning.

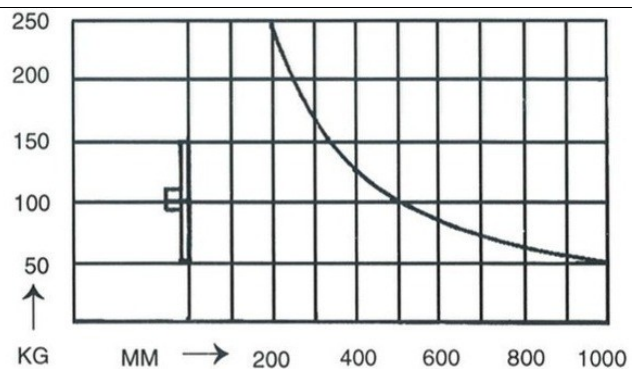
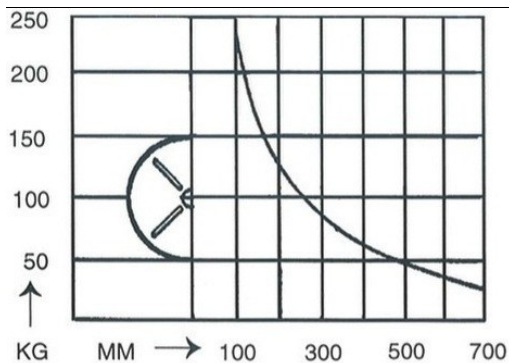
Svetsjord till arbetsbordet är avskilt från el-skyddsjord.

## Teknisk data VHR 250

Arbetsbordets höjd	485 – 1120 mm
Bordsdiameter	650 mm
Max. vertikal last på bordet	250 kg*
Vridhastighet	0,1 – 2,75 RPM
Tiltningstid (0° – 90°)	9 s
Maximal tiltningvinkel	165°
Maximal svetsström	500 A
Manöverström	24 V
Längd x Bredd	1350 x 680 mm
Vikt	290 kg

\* vid 200 mm tyngdpunktsavstånd

## Lastdiagram VHR 250



**AxMek AB**